



Kaspersky Security CAD

Цифровое моделирование
и автоматизированное
проектирование систем ИБ
промышленных объектов

kaspersky АКТИВИРУЙ
БУДУЩЕЕ

www.scad.kaspersky.com

Kaspersky Security CAD

Kaspersky Security CAD предлагает принципиально новый подход к созданию систем информационной безопасности, основанный на создании цифровой модели защищаемого объекта.

Вместо классического длительного и ресурсоёмкого процесса проектирования: сбора данных, их анализа, формирования эскизного проекта, разработки технического проекта и рабочей документации, который сопровождается известными проблемами устаревания и потери собранной информации, а также сложности корректировки проектных документов, появляется новая возможность быстрого и качественного создания системы информационной безопасности промышленных объектов с консолидацией всех собранных данных и возможностью оперативно менять разработанную цифровую модель. При этом все классические этапы и документы сохраняются: модель угроз и проектные решения.

Основной функционал системы



Цифровая модель системы ИБ

Графический интерфейс, систематизирующий и отображающий всю информацию по объекту защиты и его системе ИБ.



Обмен данными с внешним ПО и средствами защиты информации (СрЗИ)

Все данные хранятся в машиночитаемом формате, позволяя выполнять их экспорт и импорт.



Автоматизированная разработка основных решений ИБ

Модель угроз, технический проект, рабочая документация, соответствие требованиям 187 ФЗ



Автоматизированное формирование проектных документов

Корректировка любого элемента проекта, автоматически вносит изменения во всю документацию.

Преимущества Kaspersky Security CAD

Сокращение времени на разработку системы ИБ

Преимственность знаний

В цифровой модели содержатся все данные по объекту. Они визуализированы и понятны новому пользователю.

Актуализация данных требует минимум времени и сил

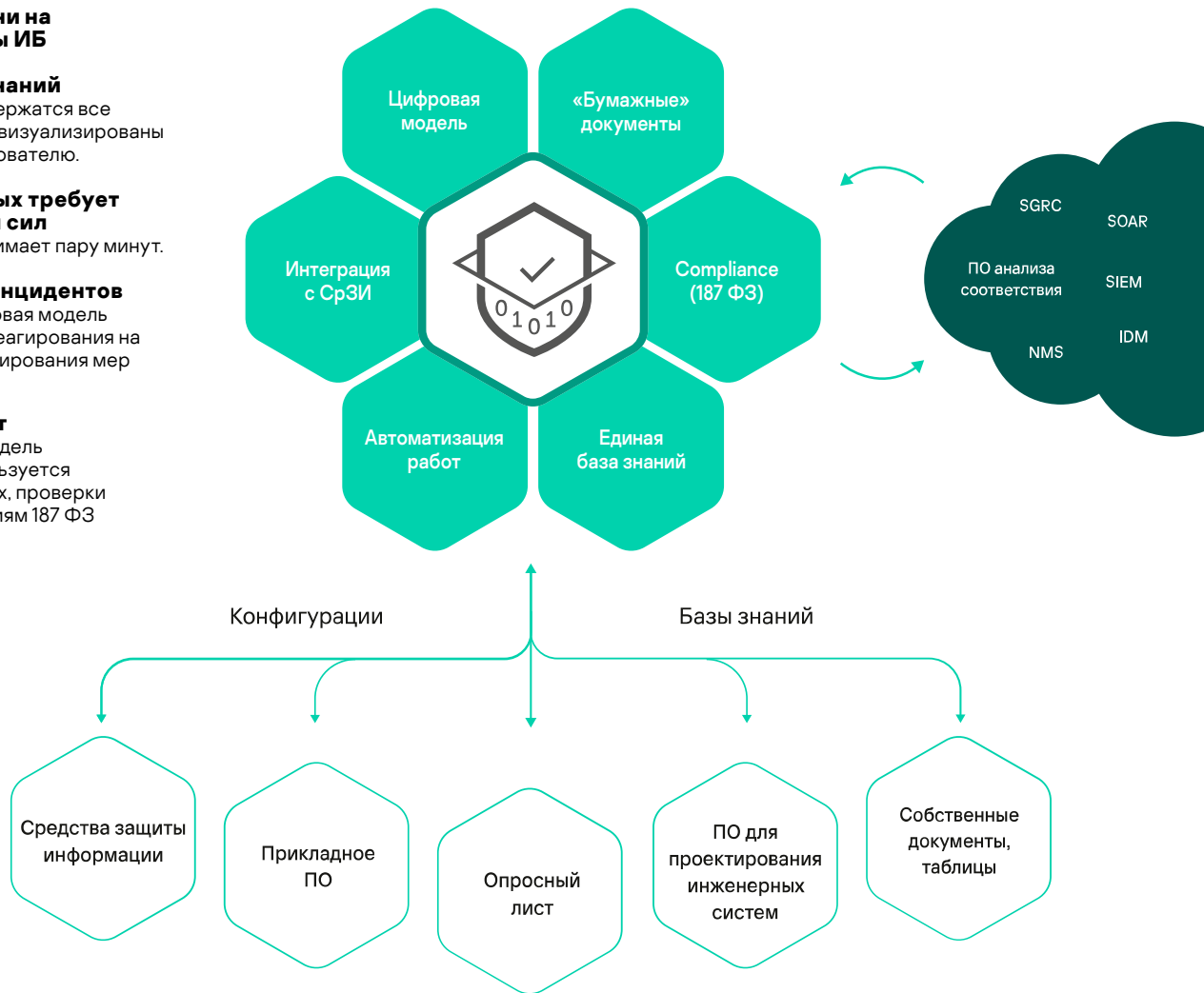
Перерасчёт модели занимает пару минут.

Помощь в разборе инцидентов

Сформированная цифровая модель полезна для анализа и реагирования на инциденты, а также планирования мер обеспечения ИБ.

Оптимизация затрат

Созданная цифровая модель многократно переиспользуется для актуализации данных, проверки соответствия требованиям 187 ФЗ и разбора инцидентов.



Сокращение времени на разработку систем ИБ:



* Указаны оценочные затраты времени на выполнение работ по каждому этапу без учёта времени на командировки, согласование встреч и т.д. В зависимости от размеров объекта и процедур предприятия сроки могут корректироваться.

Возможности Kaspersky Security CAD

Основные проектные документы

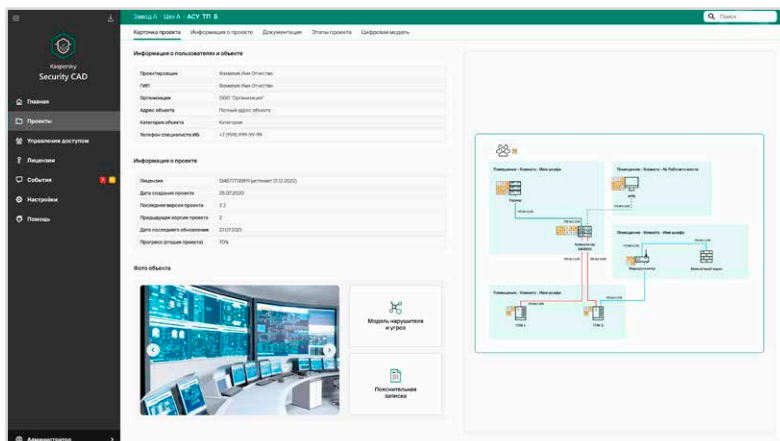
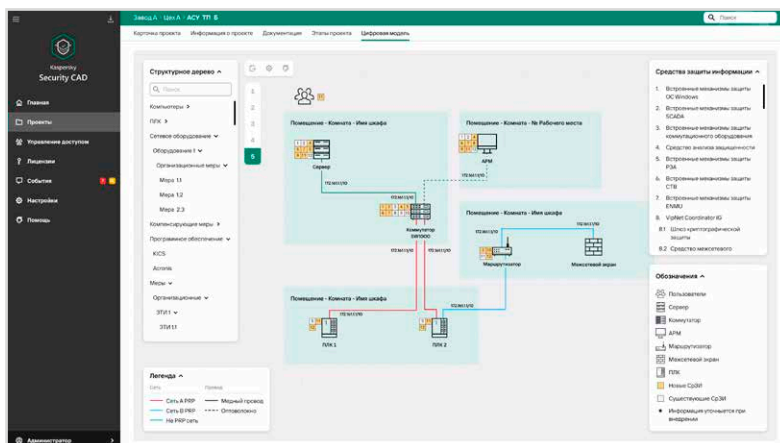
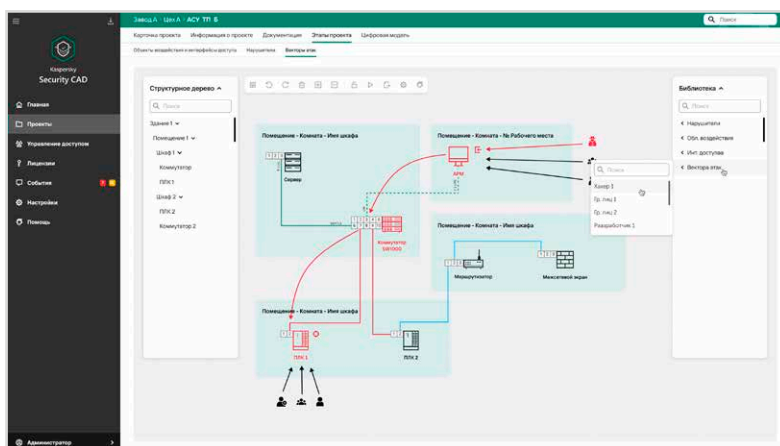
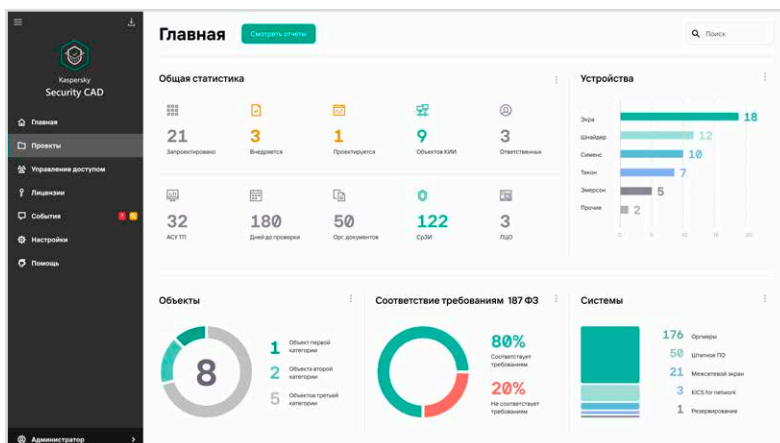
- Оценка угроз безопасности информации
- Модель угроз безопасности информации

Техническое проектирование

- Ведомость технического проекта
- Пояснительная записка технического проекта
- Схема структурная КТС ИБ
- Схема функциональной структуры ИБ
- Ведомость покупных изделий

Используемые документы НТД и БД

- БДУ ФСТЭК
- Методика оценки УБИ (от 05.02.2021)
- Знания и опыт проектировщиков систем информационной безопасности
- Экспертиза Kaspersky
- 239 приказ ФСТЭК
- 235 приказ ФСТЭК
- 187 ФЗ
- ГОСТ Р МЭК 62443
- NIST SP 800-XX
- ГОСТ 34.201-89
- ГОСТ 34.601-90
- ГОСТ 34.003-90
- ГОСТ Р 51583-2014
- ГОСТ Р 51624-2000
- ГОСТ Р ИСО/МЭК 27001-2006
- ГОСТ Р 50739-95
- ГОСТ Р 52447-2005
- СП 77.13330.2016





Kaspersky Security CAD

Запросы на демонстрацию:
scad@kaspersky.com

Посетите наш сайт:
<https://scad.kaspersky.com>

www.kaspersky.ru

© АО «Лаборатория Касперского», 2022.
Зарегистрированные товарные знаки и знаки обслуживания являются собственностью их правообладателей.